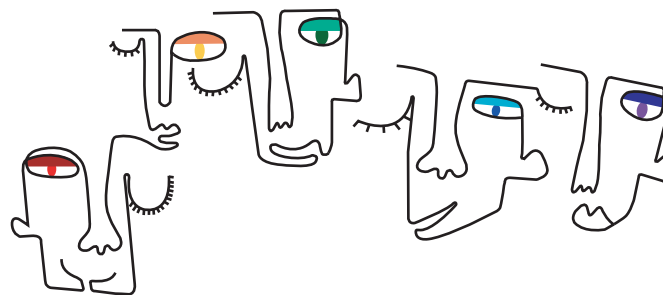




ORARIO BIENNIO

I II

Lingua e letteratura italiana	4	4
Lingua e cultura straniera	3	3
Storia e Geografia	3	3
Matematica e informatica	3	3
Scienze naturali	2	2
Storia dell'arte	3	3
Discipline grafico pittoriche	4	4
Discipline geometriche	3	3
Discipline plastiche	3	3
Laboratorio artistico	3	3
Scienze motorie e sportive	2	2
Religione o Attività altern.	1	1
Totale	34	



ORARIO TRIENNIO

III IV V

Lingua e letteratura italiana	4	4	4
Lingua e cultura straniera	3	3	3
Storia e Geografia	2	2	2
Matematica	2	2	2
Fisica	2	2	2
Scienze naturali	2	2	
Chimica	2	2	
Storia dell'arte	3	3	3
Filosofia	2	2	2
Scienze motorie e sportive	2	2	2
Religione o Attività altern.	1	1	1
MATERIE DI INDIRIZZO	12	12	14
Totale	35		

INDIRIZZI TRIENNIO GENTILESCHI

ARTI FIGURATIVE

Laboratorio della figurazione
Discipline pittoriche e/o plastiche

GRAFICA

Discipline grafiche
Laboratorio di grafica

ARCHITETTURA E AMBIENTE

Laboratorio di architettura
Discipline progettuali architettura e ambiente

INDIRIZZI TRIENNIO PALMA

DESIGN

Laboratorio di progettazione
Discipline progettuali design

SCENOGRAFIA

Laboratorio di scenografia
Discipline geom. e scenotecniche
Discipline progettuali scenografiche

ARTI FIGURATIVE (SCULTURA)

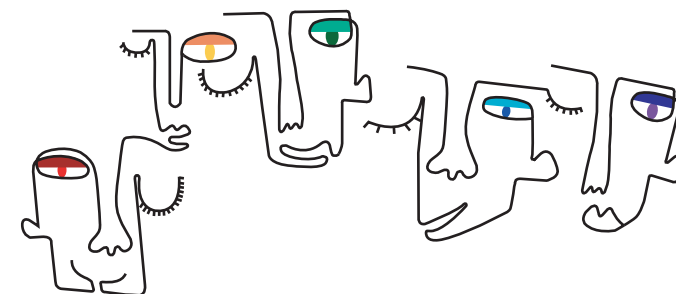
Laboratorio della figurazione plastica
Discipline plastiche

Il percorso di studi del Liceo Artistico è finalizzato ad acquisire conoscenze, abilità e competenze necessarie a maturare una cultura estetica e fornire strumenti idonei ad esprimere la propria creatività attraverso la progettualità. A conclusione del quinquennio liceale artistico gli studenti sono in grado di:

- leggere opere d'arte significative nelle diverse tipologie: pittoriche, plastiche, grafiche, multimediali, scenografiche, architettoniche, urbanistiche.
- conoscere e utilizzare i codici della comunicazione visiva e audiovisiva nella ricerca e nella produzione artistica;
- conoscere e padroneggiare tecniche grafiche, pittoriche, plastiche, architettoniche del design.
- possedere una cultura del progetto e della comunicazione visiva, che li distingue e li accompagnerà per tutta la vita.

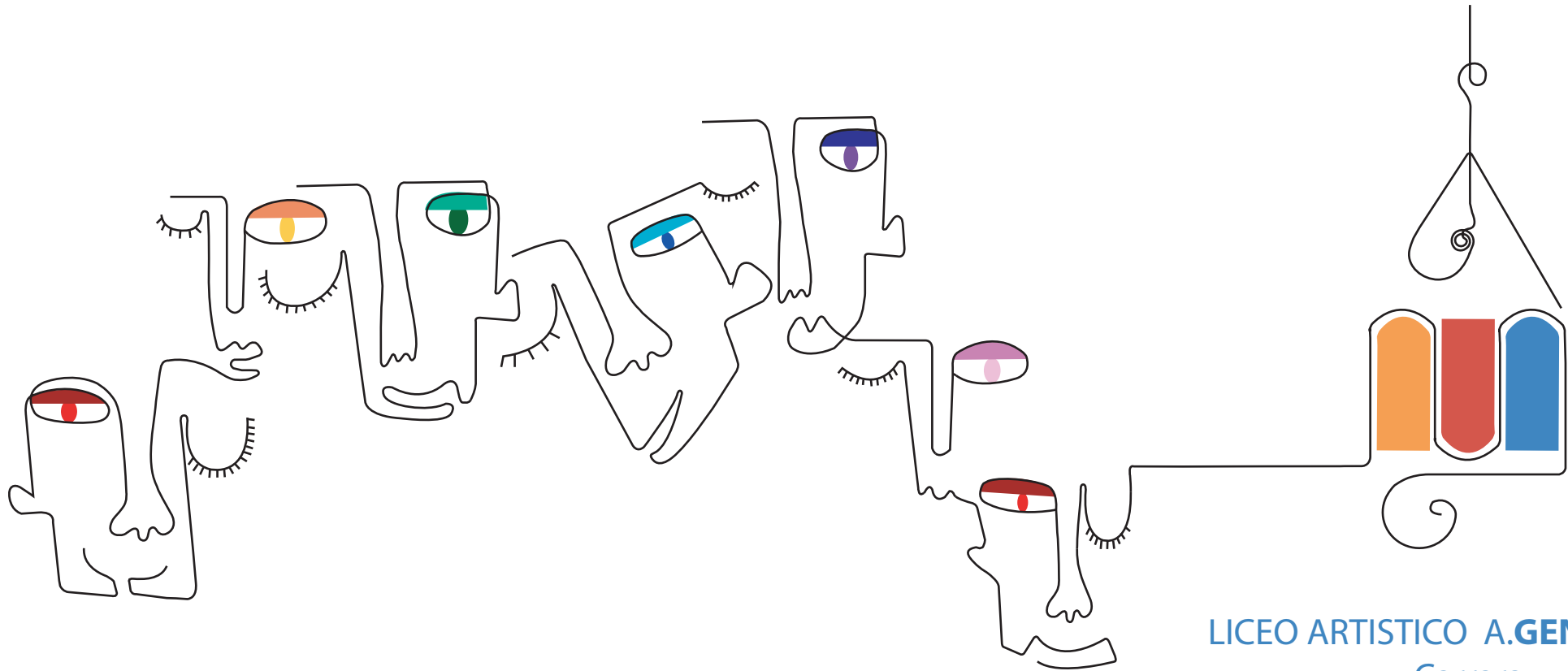
Nel II biennio e nel V anno gli studenti dovranno obbligatoriamente svolgere percorsi per le competenze trasversali e per l'orientamento per n. 90 ore comprensive di teoria e tirocinio in stage aziendali (*legge 107/2015*).

IL LICEO ARTISTICO offre una didattica orientata alla formazione artistica congiunta a quella umanistico-scientifico-tecnologica. La storia, la letteratura, la fisica, la matematica, l'informatica, le scienze e la storia dell'arte concorrono con gli insegnamenti del disegno, della modellazione e della progettazione grafica ed architettonica ad una comune finalità: l'espressione consapevole della propria creatività.





ISTITUTO DI ISTRUZIONE SUPERIORE
ARTEMISIA GENTILESCHI



LICEO ARTISTICO A. GENTILESCHI
Carrara

LICEO ARTISTICO F. PALMA
Massa

Sedi associate:

Liceo Artistico Musicale Felice Palma Massa
I. P. I. A.M. Pietro Tacca Carrara

POLO ARTISTICO DI MASSA CARRARA

Istituto di Istruzione Superiore "Artemisia Gentileschi"
via A. Sarteschi, 1 - 54033 Carrara-Tel. 0585-75561
e-mail: msis014009@istruzione.it
www.poloartisticogentileschi.edu.it

Il percorso liceale ha una durata di cinque anni.
Dopo il primo biennio è possibile scegliere uno dei
seguenti indirizzi:

arti figurative (pittura), grafica, architettura e
ambiente, scenografia,
arti figurative (scultura), design.

Attraverso le diverse attività laboratoriali, gli studenti

IMPARANO FACENDO: progettano e realizzano
verificando i risultati.

